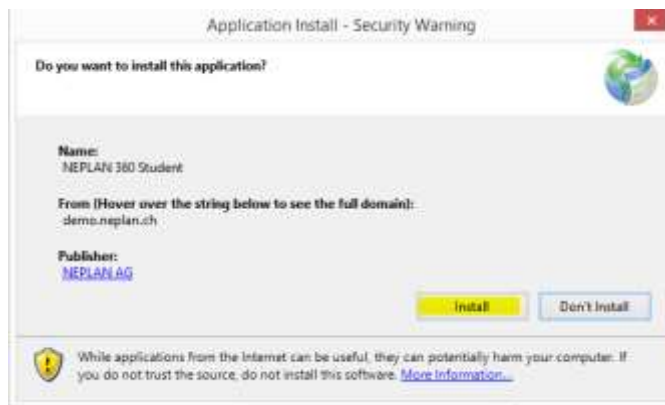
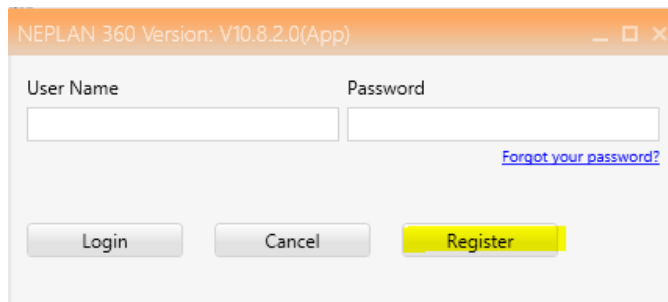


## Prozedur zur Installation der NEPLAN Demo oder Studenten - Version

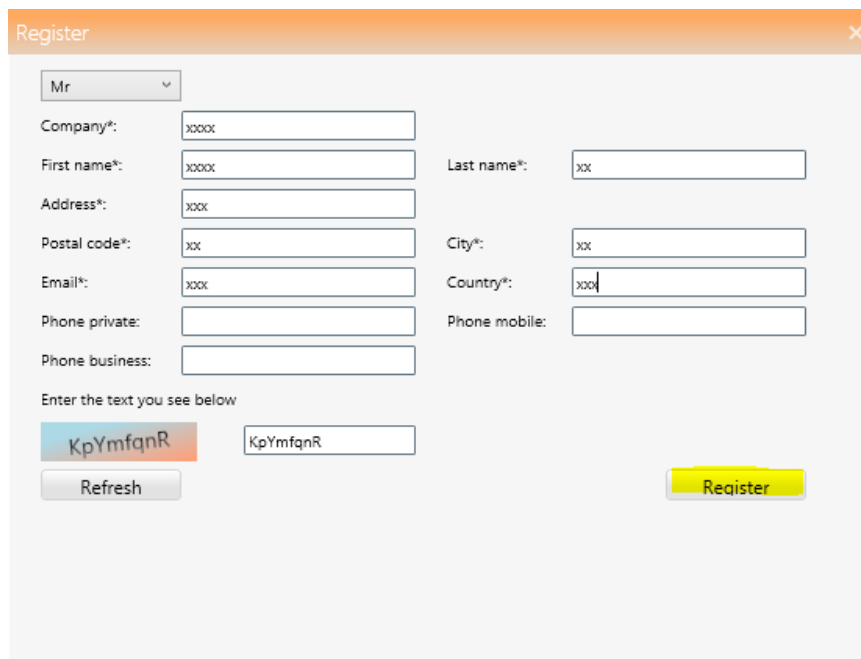
1. Installation der NEPLAN App



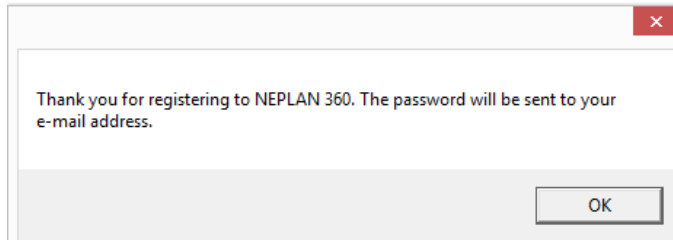
2. Der Login-Dialog erscheint. Bitte Klicken Sie auf Registrierung um das Login und Passwort zu erhalten



3. Tragen Sie sich ein und drücken Sie Registrierung



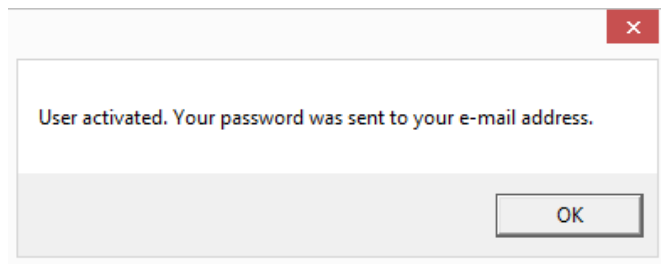
4. Sie werden eine Email zur Aktivierung der Lizenz erhalten



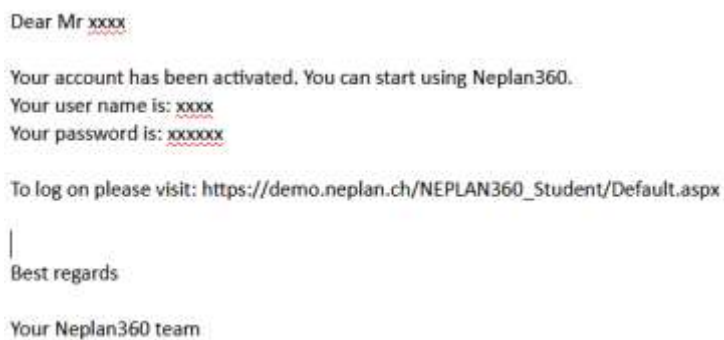
5. Klicken Sie bitte auf den Link in Ihrem Email um die Lizenz zu aktivieren



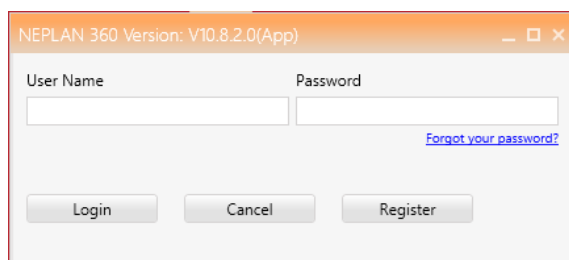
6. Nach dem Aufruf des Links erhalten Sie den Login und Password per Email.



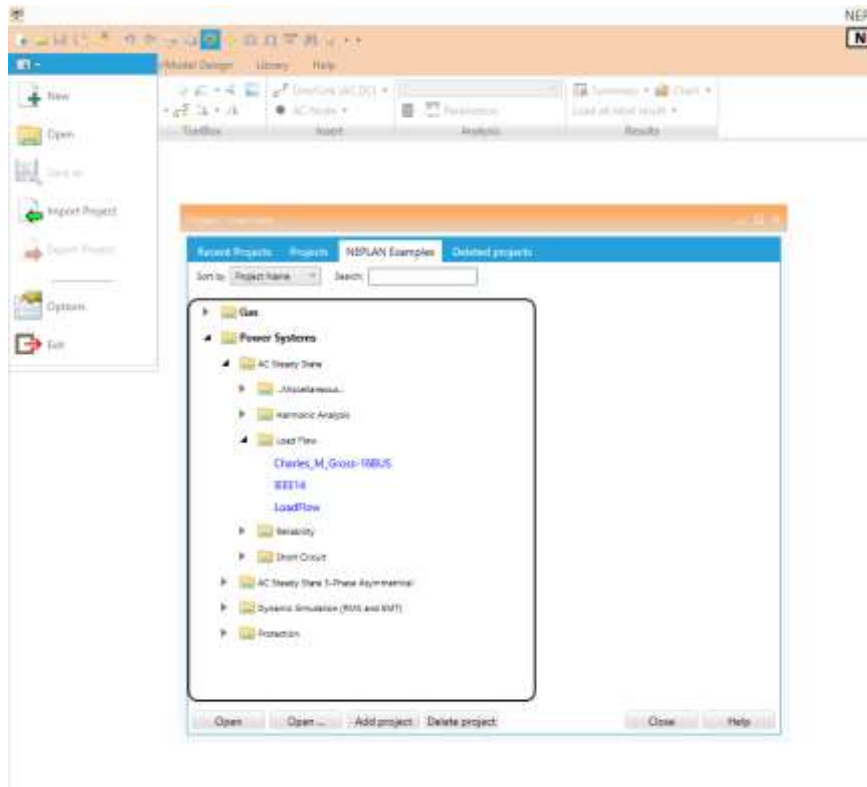
7. Sie haben ein Email mit den Login-Daten erhalten



8. Geben Sie den User Name und Password in diesen Dialog ein (gleicher wie unter Punkt 2)



9. NEPLAN Demo / Student kann verwendet werden (z.B. Öffnen eines Beispiels):



10. Der Aufruf des Programmes erfolgt über das Symbol (Ikon) auf Ihrem Desktop. Diese App wurde auf Ihren Desktop unter Punkt 1 installiert.

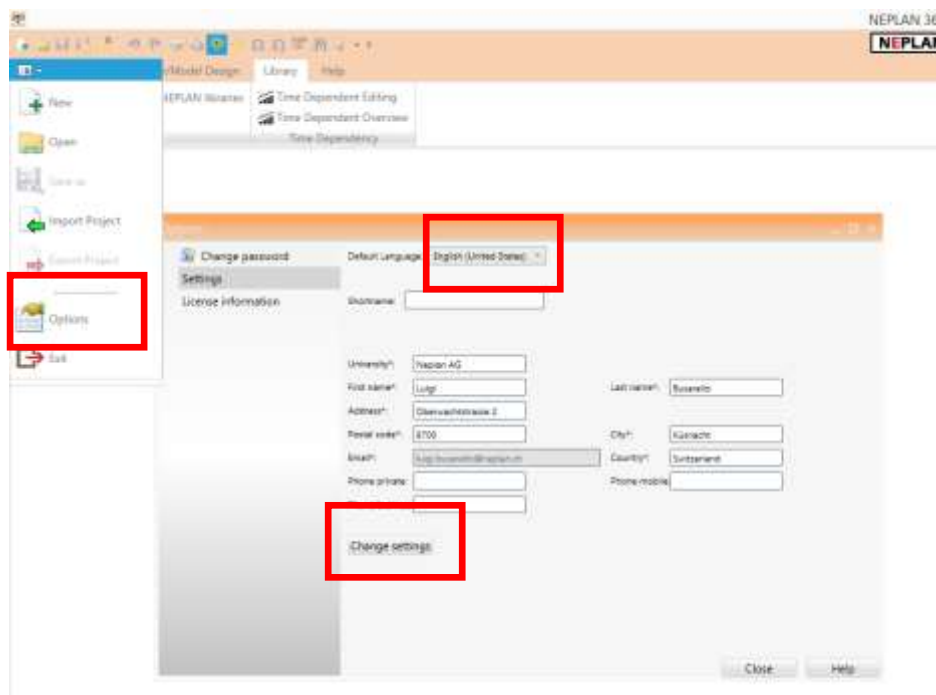


11. Die NEPLAN App kann auf einem anderen Desktop über diesen Link installiert werden:

[https://demo.neplan.ch/neplan360\\_student/NeplanAppSetup/NeplanApp.application](https://demo.neplan.ch/neplan360_student/NeplanAppSetup/NeplanApp.application)

12. Die Sprache kann wie folgt geändert werden

- a) Auswahl Optionen
- b) Auswahl der Sprache
- c) Klicken Sie „Änderungen setzen“
- d) Öffnen Sie das Programm erneut.



13. Selektiere Hilfe für das Tutorial und Limitationen

