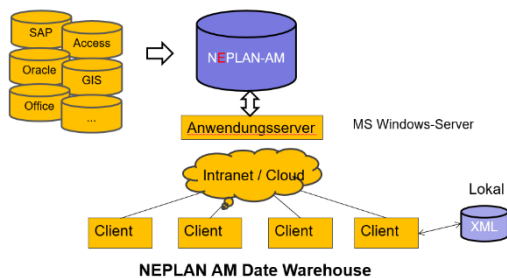


## Integriertes Asset Management

Ob für Instandhaltungsplanung, Ersatzstrategie, Neu-Investitionen oder Entgeltkalkulation: Die Priorisierung der Betriebsmittel ist stets die Grundlage für weiterführende Handlungsoptionen um Finanzmittel möglichst schonend einzusetzen. Das Ziel ist die bestmögliche Versorgungssicherheit bei möglichst geringem Finanzeinsatz zu erreichen. Die Anreizregulierung fügt eine weitere Komplexitätsebene hinzu. Neben technischen Rahmenbedingungen und unternehmerischen Rendite-Erwartungen soll auch der Einfluss unterschiedlicher Asset Strategien auf die Erlösobergrenze und der Netzsubstanz berücksichtigt werden. Gefragt ist daher ein integriertes System, das technische, kaufmännische und regulatorische Aspekte erfasst und im Entscheidungsprozess greifbar macht.

## Umfassendes Data Warehouse

Das in NEPLAN AM eingebettete Data Warehouse ermöglicht die Übernahme, Aufbereitung und Verknüpfung der vorhandenen Daten und dient als Basis für Analysen und Berichte.

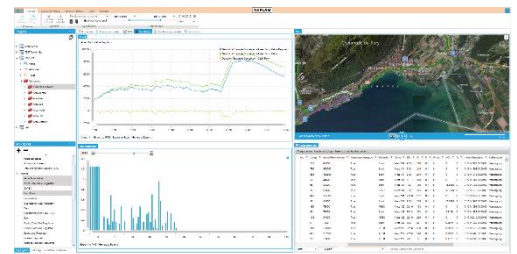


Dem Benutzer steht ein GUI gestützter Datenschnittstellen Editor zur Verfügung. Hier können Schnittstellen zu gängigen Daten führenden Systemen (SAP, GIS, ORACLE, SQL, Access, etc.) erstellt werden. Datenupdates können konfiguriert und automatisch oder manuell angestoßen werden.

Jegliche Betriebsmittelattribute (technisch – kaufmännisch) können importiert werden. Mit einem Formeleditor können bei Bedarf neue Attribute aus den bestehenden generiert werden.

## Funktionalitäten

// **Modernes User Interface:** Moderne und benutzerfreundliche Programmoberfläche, Steuerung der Software über Web Services, integrierte Kartenansicht



// **Data Warehouse:** Erstellen von eigenen Schnittstellen oder/und Standardschnittstellen, Automatische Updates, umfassendes Mandanten- und Rechtemanagement

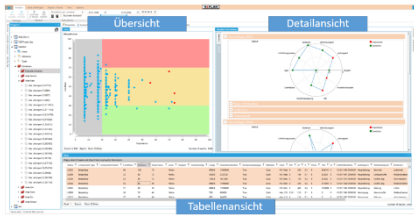
// **Individuelle Datenansicht:** Abbildung komplexer Betriebsmittel und Hierarchien (z.B. Kraftwerke, Netze, Infrastruktur), eigene Datenansichten (Gruppieren, Filtern,...), Datenqualitätsprüfung-und Ergänzung

// **RCM:** Flexible Eingabe von eigenen Bewertungssystemen, optimale budgetorientierte Massnahmenplanung, Bewertung hierarchischer Betriebsmittel, umfassender Berichtseditor, einfacher Export der Ergebnisse in Office Produkte

// **Asset Simulationen:** Simulationen ganzer Betriebsmittelgruppen oder einzelner Betriebsmittel, Simulationen von Hierarchien, Strategievergleich über Szenarien, detaillierte Budgetplanung, Berechnung von Sensitivitäten, Optimierungen

## RCM

Das Modul RCM (Reliability Centered Maintenance) befähigt den Benutzer jegliche Arten von Betriebsmitteln zu bewerten. Darunter fallen auch komplexe, hierarchische Betriebsmittel, wie etwa Unterwerke bei denen eine Aggregation der Zustände der Komponenten sinnvoll sein könnte. Im Bewertungssystem können sämtliche Attribute (einfachen und berechneten) der Betriebsmittel verwendet werden.



Mit der integrierten Budgetplanung können die Massnahmen nach verschiedenen Kriterien geplant werden.

- TBM (Zeitpunktorientierte Instandhaltung)
- CBM (Zustandsorientierte Instandhaltung)
- RCM (Zuverlässigkeitsorientierte Instandhaltung)

Abgerundet wird das Tool mit weitreichenden Exportmöglichkeiten und einem flexiblen Berichtsgenerator.

## Asset Simulation / LCC

Die Asset Simulation erlaubt es dem Benutzer verschiedene mittel- bis langfristige Asset Strategien miteinander zu vergleichen und deren Performance anhand von technischen und finanziellen Kennzahlen zu messen. Ein Kennzahleneditor erweitert zusätzlich die Analyse-möglichkeiten

In NEPLAN AM können die Asset Simulationen auf selbstdefinierte Betriebsmittelgruppen oder einzelne Betriebsmittel mit allen dazugehörigen Attributen durchgeführt werden. Zusätzlich können Massnahmen dynamisch entlang des Betriebsmittelaufbaus gesteuert werden (Ersatz einer ganzen Station, eines ganzen Feldes, einzelner Betriebsmittel). Dies ermöglicht es dem Benutzer LCC (Life Cycle Cost) Analysen durchzuführen.

Jeder Betriebsmittelgruppe kann ein Budget zugewiesen werden und somit ein Budgetplan bis zu den einzelnen Anlagen in die Zukunft hinein realisiert werden. Die dynamische Erzeugung und Zuweisung der Simulationsparameter, ein weitreichender Szenario-Manager und die Möglichkeit Sensitivitäten für Simulationsparameter zu berechnen runden das Angebot von NEPLAN AM ab.

## Ihre Vorteile

- Moderne, „State-of-the-Art“ Software mit integrierter Kartenansicht
- Flexibles Data Warehouse mit erweiterten Funktionalitäten
- Datenimport leicht gemacht durch Standardinterface oder integrierten Interfaceeditor zu den gängigen Formaten (Oracle, SQL, Access, Excel, SAP, ...)
- Effizientes Bewerten und Priorisieren der Betriebsmittel mit anpassungs-fähigen Bewertungssystem
- Simulationen ganzer Betriebsmittel-gruppen oder einzelner Anlagen (LCC)
- Umfassendes Tool zur Budgetplanung mit Hilfe von Szenarien und Sensitivitäten
- Export sämtlicher Ergebnisse in die gängigen Formate (Excel, Txt, Word, PDF)
- Eigenentwicklung und damit die Möglichkeit auf Kundenwünsche schnell einzugehen

## Kontakt

NEPLAN AG  
Oberwachtstrasse 2  
CH-8700 Küsnacht ZH  
Tel. +41 44 914 36 66  
Fax. +41 44 991 19 71  
Email. [bcp@neplan.ch](mailto:bcp@neplan.ch)  
[www.neplan.ch](http://www.neplan.ch)