



**AGOSTO  
24 AL 28  
+ 2015 +**

# **CURSO DE CAPACITACIÓN NEPLAN**

**GERS**

[www.gers.com.co](http://www.gers.com.co)

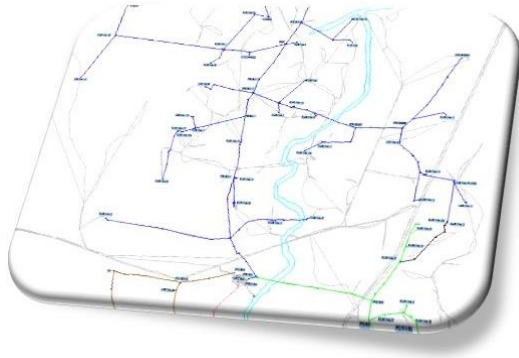
**NEPLAN®**

*Smarter Tools*

[www.neplan.ch](http://www.neplan.ch)

**AGOSTO**  
**24 AL 28**  
**+ 2015 +**

# SESIÓN BÁSICA

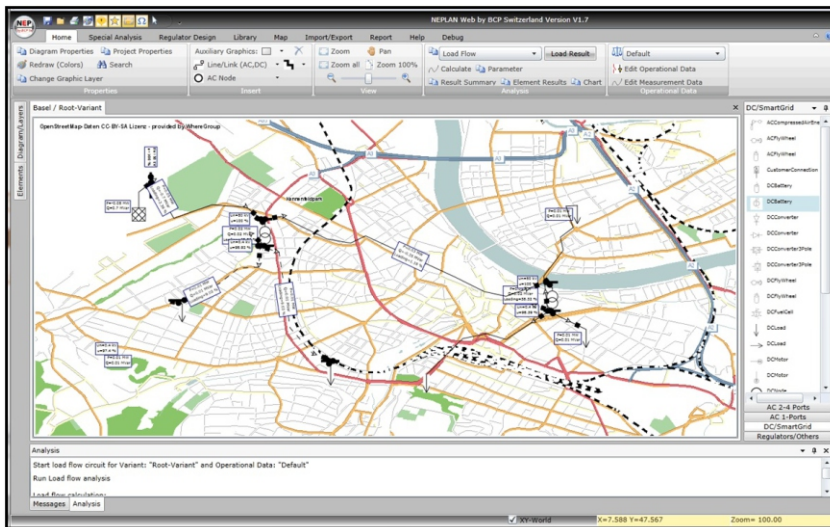


## MODELADO

Nodos, Líneas de transmisión.  
Transformadores de dos y tres devanados.  
Equivalentes de red.  
Generadores, Motores, Cargas.  
SVC, Bancos de condensadores.  
Condensadores y Reactores serie.

## EDITOR GRÁFICO

Capas gráficas, Diagramas.  
Archivos Autocad, tif, bmp, gif.  
Librerías.  
Análisis de escenarios.  
Presentación de resultados.  
Interfaz, Georeferenciación.



**GERS**

[www.gers.com.co](http://www.gers.com.co)

**NEPLAN**

*Smarter Tools*

[www.neplan.ch](http://www.neplan.ch)

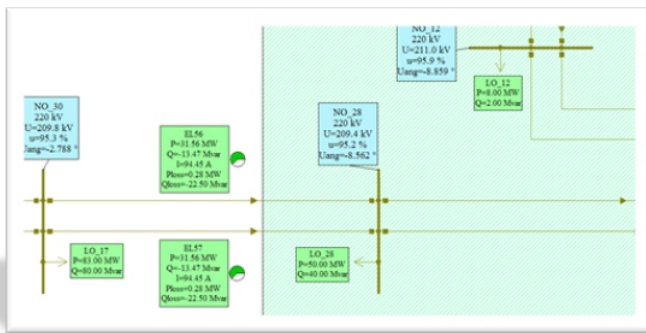
**CURSO DE  
CAPACITACIÓN  
NEPLAN**

AGOSTO  
24 AL 28  
+ 2015 +

# SESIÓN BÁSICA

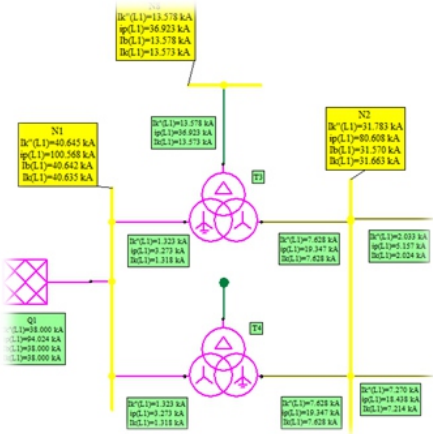
## FLUJO DE CARGA

- Métodos de cálculo.
- Tipos de nodo: Slack, PQ, PV, PC, SC, PI, IC.
- Intercambio de potencia entre áreas/zonas (Control de intercambio de área).
- Cargas y elementos de red asimétricos.
- Factores de escalamiento predefinidos y definidos por el usuario.
- Nodo Slack distribuido.
- Balance de carga.
- Cálculo de sensibilidad de pérdidas.
- Convergencia de flujos de carga.



## CORTOCIRCUITO

- Teoría básica de las normas. Razón de ser.
- Interpretación de resultados.
- Evaluación de equipos con base en las corrientes.
- Corrientes de Arco (Arc Flash).
- Interpretación de corrientes de cortocircuito.



**GERS**

[www.gers.com.co](http://www.gers.com.co)

**NEPLAN**

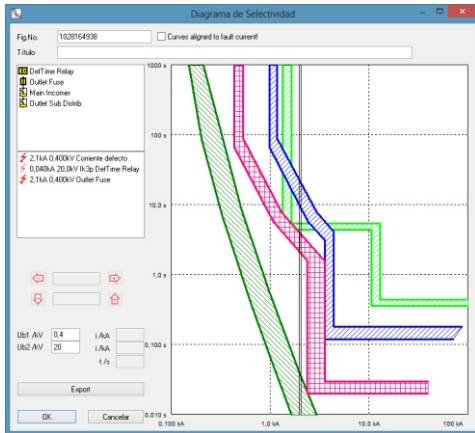
Smarter Tools

[www.neplan.ch](http://www.neplan.ch)

**CURSO DE  
CAPACITACIÓN  
NEPLAN**

AGOSTO  
24 AL 28  
+ 2015 +

# SESIÓN AVANZADA

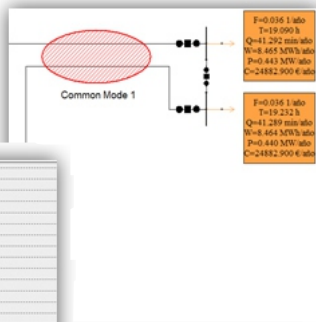


## PROTECCIÓN DE SOBRECORRIENTE

Dispositivos de protección de sobrecorriente.  
Creación de gráficos de selectividad.  
Análisis de múltiples fuentes.

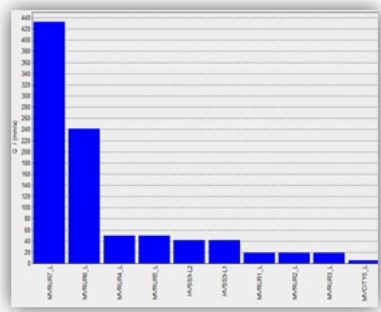
## EVALUACIÓN DE ARCO ELÉCTRICO

Cálculo según IEEE 1584, ISSA 2011, IEEE DC 2007 y NFPA 70E.  
Datos de entrada y parametrización.  
Interpretación de resultados.



## CONFIABILIDAD

Modelado y aplicación de Confiabilidad en el planeamiento de sistemas eléctricos haciendo énfasis en aspectos financieros. Automatización de sistemas de distribución. Selección de esquemas de subestaciones. Evaluación de alimentaciones dobles. Selección de líneas aéreas vs subterráneas.



# GERS

[www.gers.com.co](http://www.gers.com.co)



[www.neplan.ch](http://www.neplan.ch)

## CURSO DE CAPACITACIÓN NEPLAN

## OBJETIVO DEL CURSO

El asistente conocerá NEPLAN en sus módulos más representativos, permitiéndole su uso como herramienta para planeación y operación de redes eléctricas. Después de este curso el asistente estará en capacidad de modelar redes eléctricas y realizar cálculos con los módulos que conforman el curso. Nuevos y experimentados usuarios de NEPLAN conocerán las últimas funcionalidades del Software e incrementarán su potencia de uso, adquiriendo de manera práctica conocimientos y habilidades para utilizar NEPLAN como principal herramienta de simulación.

## ¿A quién está dirigido el curso?

NEPLAN-Principiante: Conocerá los beneficios del Software y sus principales características para el cálculo y la planificación de redes eléctricas.

NEPLAN-Usuario: Profundizará en funcionalidades, modelado y “tips” que optimicen su trabajo.

El curso no solo está orientado a personas que necesitan utilizar la herramienta en su trabajo diario, sino también a aquellas personas que desean tener claridad sobre la potencialidad del software de forma tal que pueda optimizar su proceso de dirección y orientación de ingenieros en general.



**GERS**

[www.gers.com.co](http://www.gers.com.co)



[www.neplan.ch](http://www.neplan.ch)

**CURSO DE  
CAPACITACIÓN  
NEPLAN**

## CUPOS LIMITADOS

---

Sesión Básica: 24 al 26 de Agosto del 2015  
Sesión Avanzada: 27 al 28 de Agosto del 2015  
Horario: 8:00 am a 4:00 pm (viernes hasta las 12:30 pm)  
Lugar: Hotel Dann Carlton  
Avenida 15 No. 103 – 60  
Bogotá – Colombia

## COSTO POR PERSONA

---

Sesión Básica: \$1'600.000 (USD 700)  
Sesión Avanzada: \$600.000 (USD 300)  
Ambas Sesiones: \$2'000.000 (USD 900)

## PARA TENER EN CUENTA

---

Los costos anteriores no incluyen IVA  
Descuento especial 2 ó más personas  
Precio especial para estudiantes  
Cada persona deberá llevar su propio computador portátil  
Se incluyen almuerzos y refrigerios en el costo

## CONTACTO

---

Leinyker Palacios Bocanegra  
Correo: [neplan@gers.com.co](mailto:neplan@gers.com.co)  
Cll 3A # 65-118 Barrio el Refugio  
Tel: +(57) 2 489 7000 ext. 2010  
Fax: +(57) 2 488 8808  
[www.gers.com.co](http://www.gers.com.co)  
Cali - Colombia

**GERS**

[www.gers.com.co](http://www.gers.com.co)



[www.neplan.ch](http://www.neplan.ch)

**CURSO DE  
CAPACITACIÓN  
NEPLAN**